

MARIA ABENÇOADA

Editoração eletrônica: Alex Carlyle
alex_cmb@yahoo.com.br

Luisinho Vieira - maio/99

D

Em



1. Con - ce - beu Je sus pu - ra co-mo a luz ao Se - nhor deu seu sim ____
2. Com Jo - sé so freu não se a re - pen - deu tu - do sou - be en - fren - tar ____

G

A7



mãe do Sal - va - dor nun - ca du - vi - dou e Deus quiz as - sim ____
foi a - té a cruz não dei - xou Je - sus te - ve fé pra a - guen - tar ____

D

C



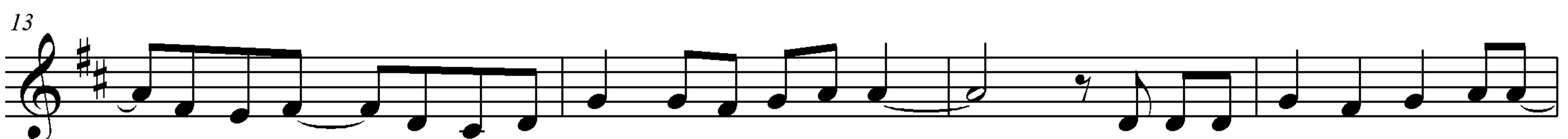
Su - biu ao céu e in - ter - ce -

D

C

D

C



— de por nós — jun - to a Je - sus ela é a nos - sa voz — San ta Ma - ria - a a - ben - ço - a -

D

G

A

D



- da por Deus — I - ma - cu - la - da so - mos fi - lhos seus — Su - biu ao